

FERRO FLASH

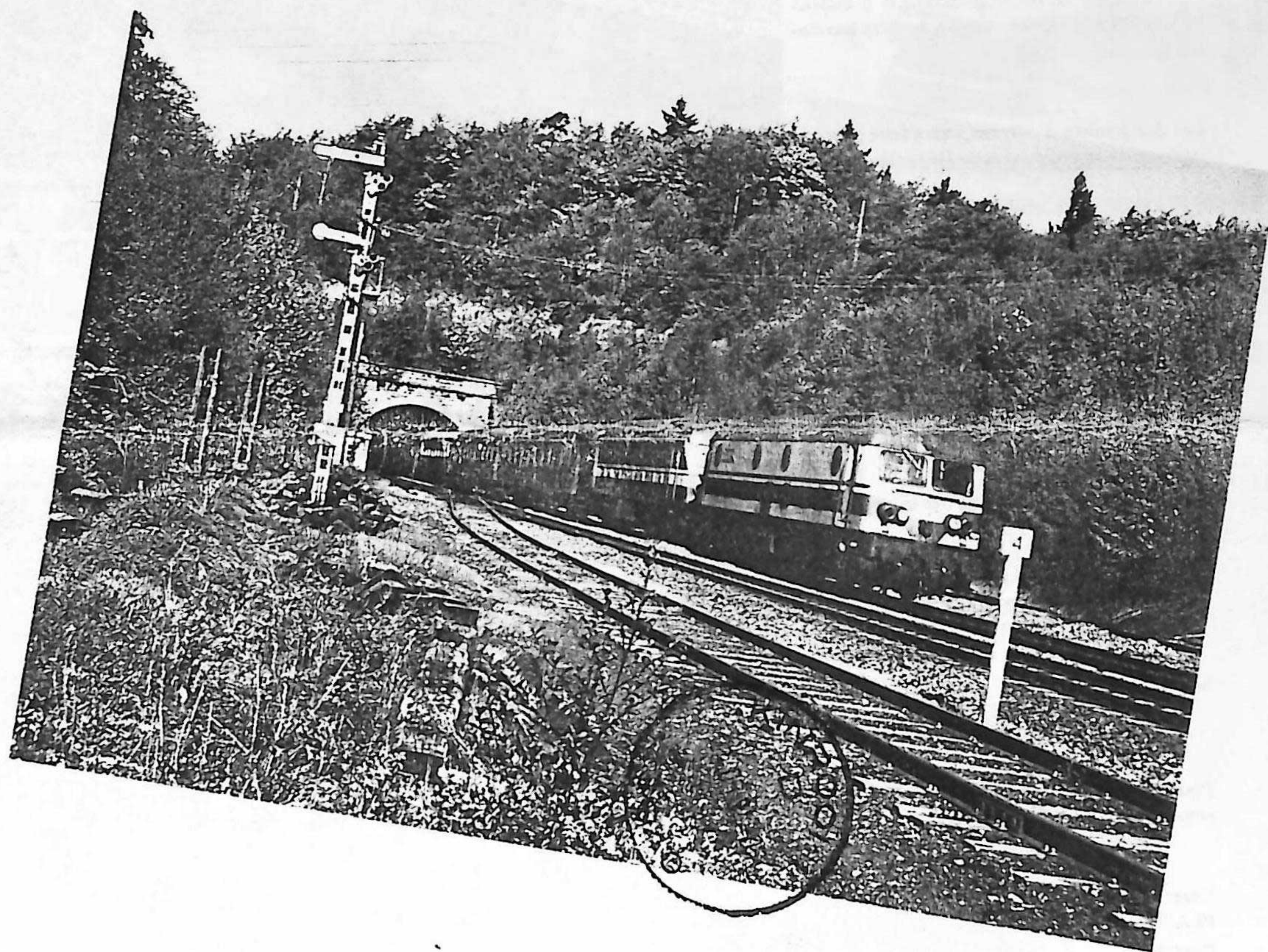
Numéro spécial Animation en gare

Imprimé bimestriel
à taxe réduite
Bureau de dépôt: LA LOUVIERE I

550F



170 bis



VONECHE: *voyage P.F.T. du 8.05.94*
Photo: Yves REYNAERT

Editeur responsable: R. DEBLIQUET Rue St Donat, 28 7110 Houdenberg - Groegnetes

CLUB FERROVIAIRE DU CENTRE

Documentation
Modélisme
Informations ferroviaires

CLUB FERROVIAIRE DU CENTRE

Secrétariat Bruxelles
et
Relations publiques

Michel Broigniez
Allée des Jonquilles, 18
1457 Walhain (Perbais)
Tél: 010/65.87.48

Secrétariat Centre

Henri HAUBE
Rue Docteur Grégoire, 51
7100 La Louvière

Comptes bancaires

Bruxelles : 068-2027267-91
Centre : 271-0061822-65

Les demandes de renseignements et d'anciens FERRO-FLASH se font auprès de votre secrétariat respectif.

Les changements d'adresse sont à faire parvenir uniquement au secrétariat de Bruxelles.

Pour toute correspondance, prière de joindre une enveloppe timbrée et auto-adressée.

Montant des cotisations

Membre avec service FERRO-FLASH :

BEF 700, -

Membre vivant sous le même toit qu'un membre avec service FERRO-FLASH :

BEF 400, -
sans FERRO-FLASH

Membre bienfaiteur :

à partir de BEF 1000, -

Pour les moins de 18 ans, s'adresser au secrétariat respectif

Les articles et photos pour parution dans FERRO-FLASH sont à faire parvenir à votre secrétariat respectif.

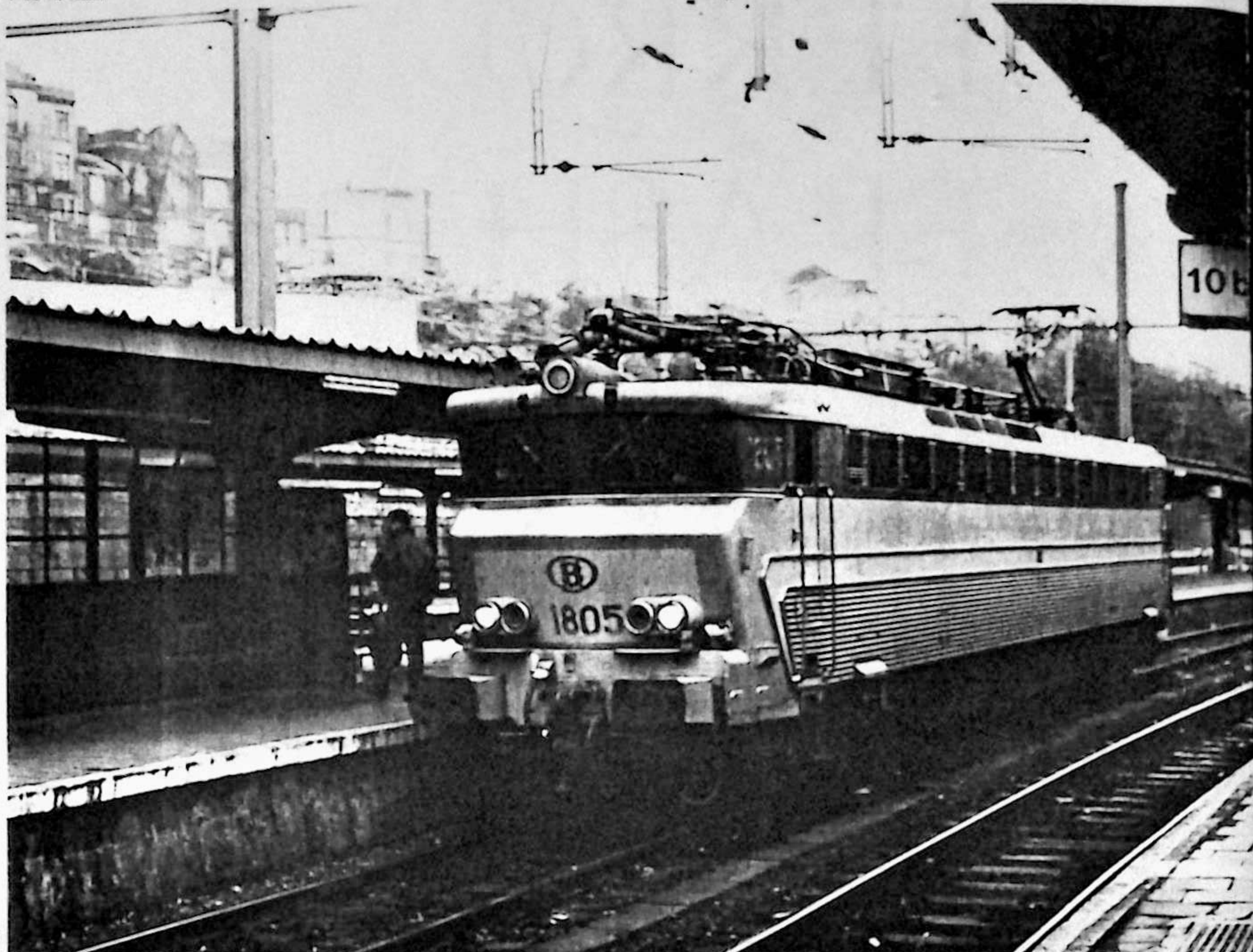
Les articles publiés n'engagent que la responsabilité de leur auteur.

Les firmes et commerçants cités dans les articles, ne le sont qu'à titre d'information.

Echange de revues inter-clubs

Les revues sont à faire parvenir à :

Mr. Pierre Hautefin (Président)
Rue Argentin, 1
7140 Morlanwelz

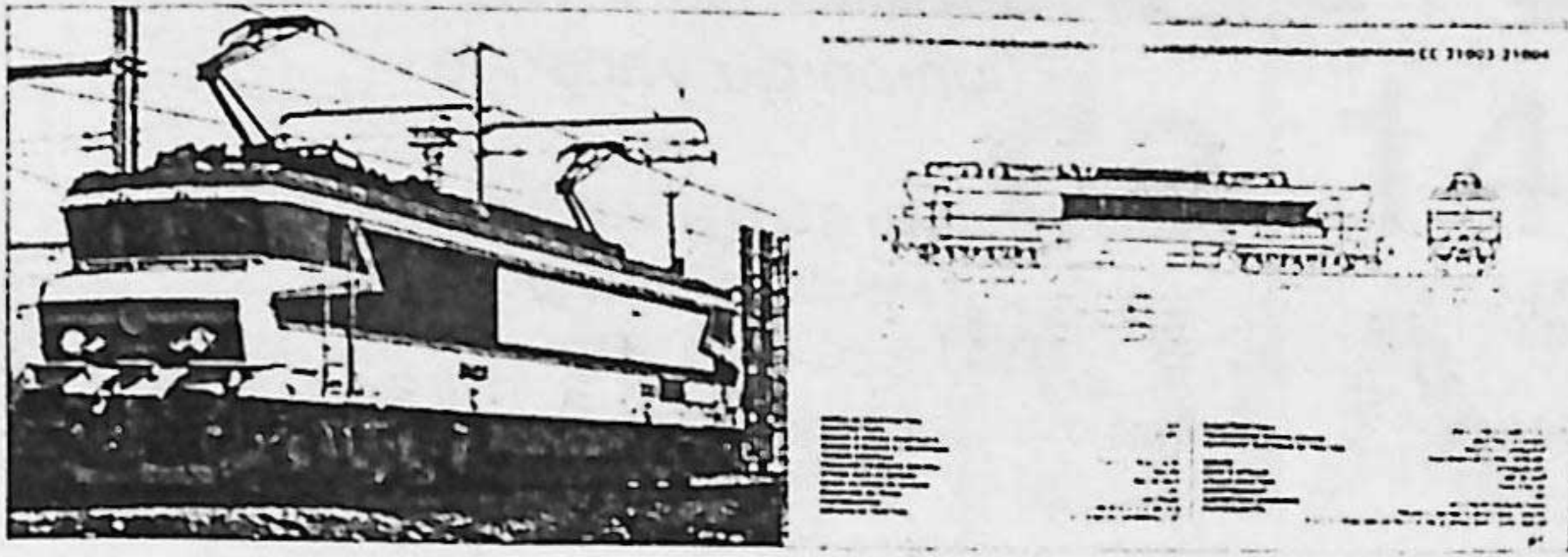


UN OUVRAGE DE RÉFÉRENCE, PRATIQUE ET FONCTIONNEL.
MAIS AUSSI... UN INVENTAIRE PASSIONNANT !

LE MATÉRIEL MOTEUR DE LA SNCF

par Georges Mathieu

ÉDITION 1994



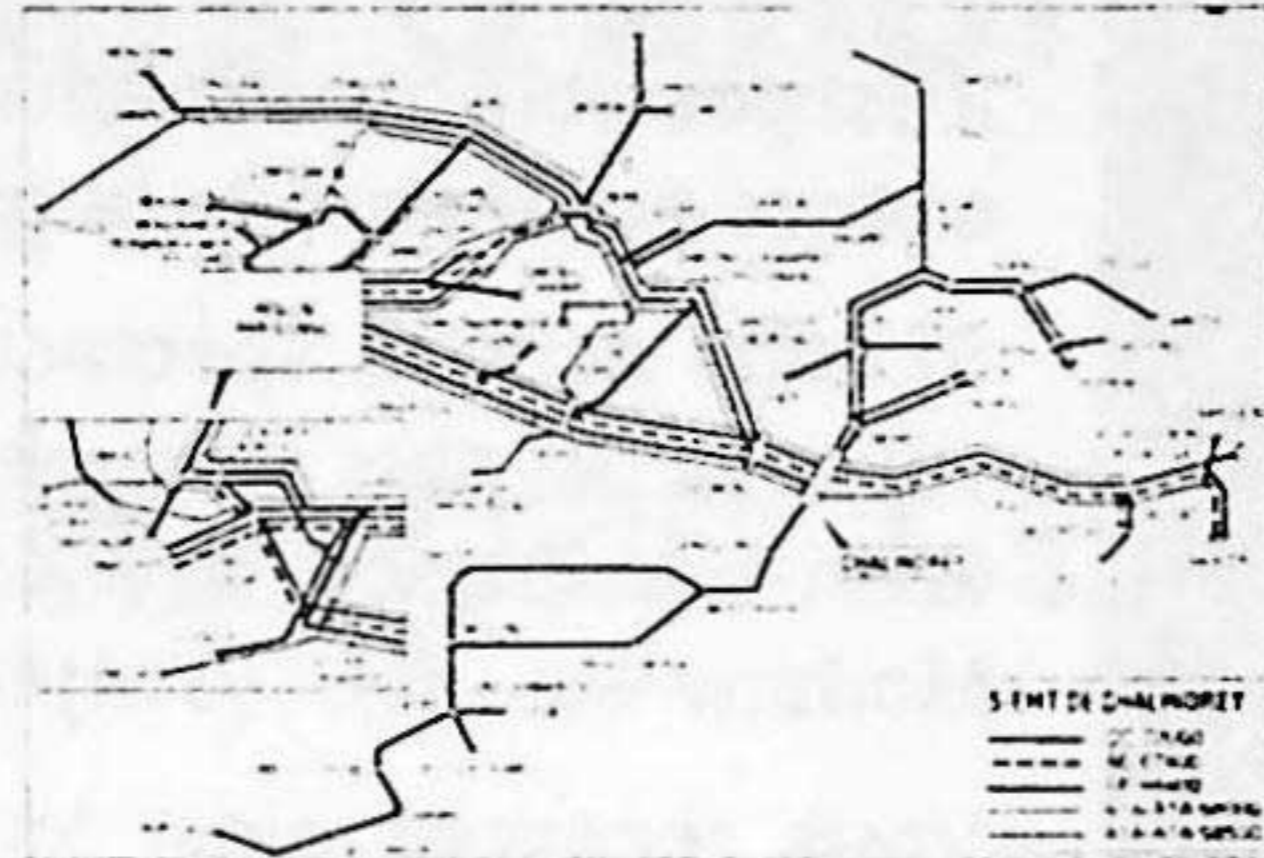
Ce dictionnaire pratique et fonctionnel sous couverture souple rouge en gomme PVC d'aspect velouté, présente de manière exhaustive l'inventaire en janvier 1994 de tout le parc d'engins moteurs de la SNCF.

Dans cette deuxième édition vous trouverez une centaine de nouvelles photos et, grande nouveauté, plus d'une trentaine de cartes claires et précises où sont représentés les parcours des engins moteurs de chaque établissement titulaire.

Format à l'italienne 210 x 148. 336 pages (au lieu de 304 dans la 1ère édition). Plus de 130 photos couleurs et autant de diagrammes. Cette véritable bible fera le bonheur à la fois des passionnés et des professionnels.

Prix boutique : 225 F. Prix franco : 250 F.

Disponible
à
Mons
et à
Haîne St Pierre



MONS BELGIQUE HALL DES EXPOSITIONS

1^{er} SALON DE LA POUPÉE

DANS LE CADRE DE
MINIATURE 94

LES 24, 25 ET 26 JUIN 1994

SOUS LA PRÉSIDENTIE
D'HONNEUR DE FRANÇOIS THEIMER
Expert près la cour d'appel de Paris
en poupées, jouets et automates

EN INVITÉ :
MADAME DENISE SAMBAT
ex propriétaire de la collection
du Château de la poupée

Expertise gratuite
de vos poupées
anciennes (F. Theimer)
et dédicace



EXPOSITION DE NOMBREUX COLLECTIONNEURS

STAGE DE FABRICATION DE POUPÉES AVEC HET GENTS POPPENATELIER

EXPOSITION ET VENTE D'ARTICLES DE POUPÉES, LIVRES, RÉDUCTIONS
ET PRÉSENCE DE NOMBREUX DOCTEURS POUPÉES
ET DE REPRÉSENTANT DE CLUB : GLOBAL DOLL SOCIETY, DOLL ARTISAN
GUILD, POUPÉE UNIQUE, LES AMIS DU CHATEAU DE LA POUPÉE (LYON)

Renseignements et réservations : 32 64 22 82 23



Encore dormir
quelques nuits !

Numéro spécial Animation

Vendredi 1er juillet à 19.30 h

Section du Centre
Réunion Gare Musée
Film dans le cadre de
"Ciné gare"

Gare musée de Haine-Saint-Pierre
Rue de la Station
Haine-Saint-Pierre (B)

Renseignements : Jean-Luc Francq 064/44.25.71

Vendredi 8 juillet à partir de 19.30 h

Section du Centre
Réunion Place Caffet

Bibliothèque

Haine-Saint-Paul (B)

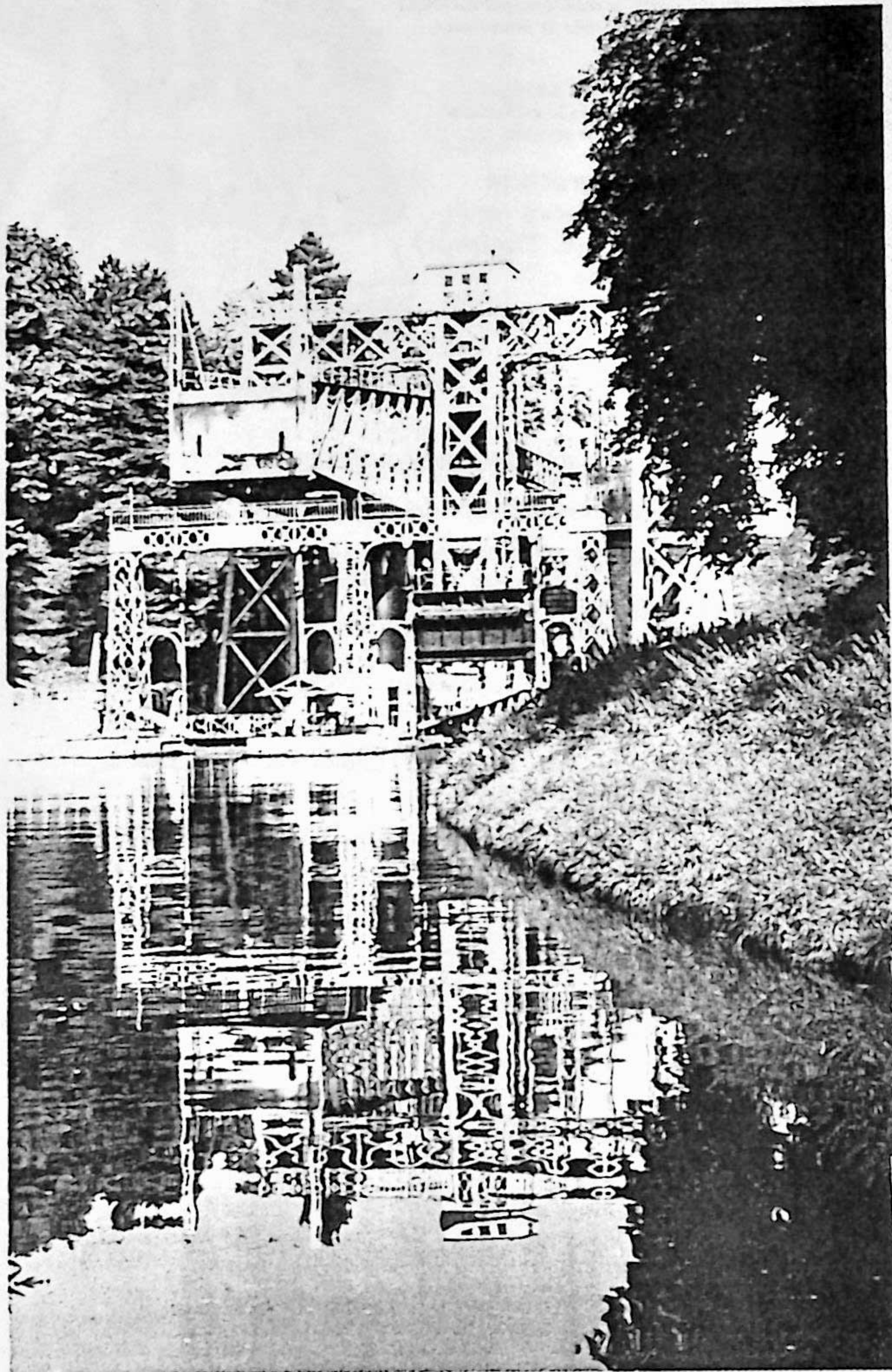
Renseignements : Jean-Luc Francq 064/44.25.71

Vendredi 15 juillet à partir de 19.30 h

Section du Centre
Réunion Gare Musée
Réunion de vacances

Gare musée de Haine-Saint-Pierre
Rue de la Station
Haine-Saint-Pierre (B)

Renseignements : Jean-Luc Francq 064/44.25.71



Dimanche 3 juillet

Section du Centre

Animation spéciale :

«le canal du Centre»

Découverte du site, du nouvel ascenseur, excursion tractée à l'ancienne...

Il est possible qu'un train routier nous prenne en charge au départ de la gare.

Si cette activité spectaculaire vous intéresse, envoyez au plus vite une lettre self-adressée à Jean-Luc Francq, avenue Churchill 18 à 7140 Morlanwelz - tél.: (064)44.25.71.

Vous recevrez ainsi toutes les informations relatives à ce voyage : j'attends que l'on me confirme par écrit le programme complet de la journée.

Rendez-vous à la gare : 9.30 h

Retour : 17.30 h

Pour le repas de midi : prévoir un pique-nique ; les boissons sont à acheter sur place.

Prix : 510 BEF (enfants : 440 BEF) qui peut être légèrement majoré si on vient nous chercher en gare.

De 14 à 20h: permanence à la gare musée avec présence exceptionnelle de la **librairie R.M.F.**

19h30 Barbecue sur le quai.

Histoire de bien finir la journée.

Prix : 350 BEF boissons non comprises.

Vendredi 22 juillet
à partir de 19.30 h

Section du Centre

Réunion Place Caffet
Bibliothèque

Haine-Saint-Paul (B)
Renseignements : Jean-Luc Francq
064/44.25.71

Vendredi 29 juillet à partir de 19.30 h

Section du Centre

Réunion Gare Musée
Réunion de vacances

Gare musée de Haine-Saint-Pierre
Rue de la Station
Haine-Saint-Pierre (B)

Renseignements : Jean-Luc Francq 064/44.25.71

Dimanche 28 août

Voyage du C.F.C.

Suite au voyage P.F.T. en baie de Somme, nous éviterons les doubles emplois et recherchons une nouvelle destination ferroviaire

A suivre dans une prochaine édition

Dimanche 3 juillet
gare musée d'Haine-Saint-Pierre
de 14 à 20 h

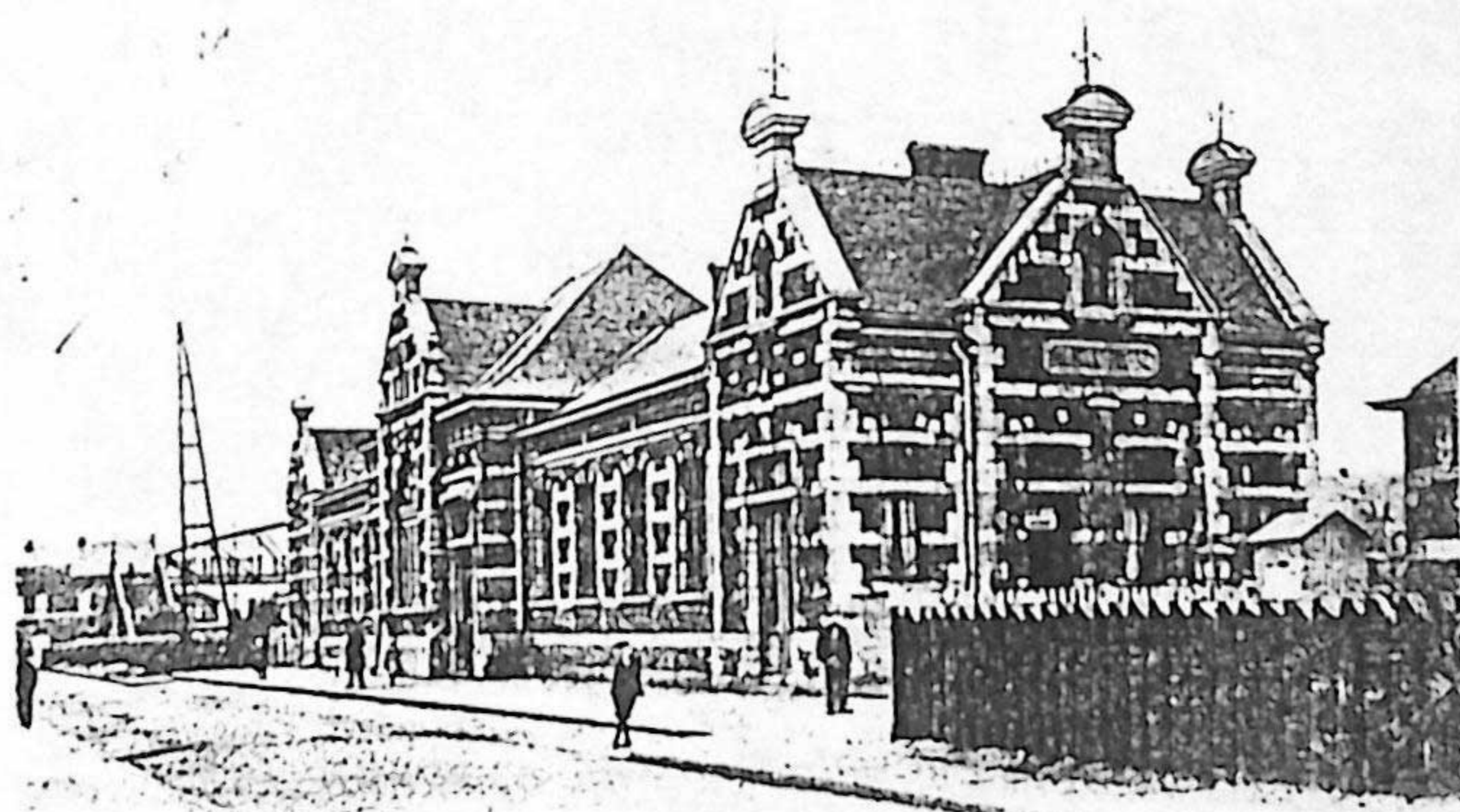
RAIL MINIATURE FLASH

nous apporte sa librairie.

Des livres encore au prix du salon de Paris, des
anciens R.M.F. à des prix renversants,
des conditions d'abonnement sensationnelles.

Ne manquez pas ce rendez-vous littéraire

Titre	Prix F.B.	Titre	Prix F.B.
10 Superplans de réseau JOUEF	325,-	Transcevenol	2135,-
ABC du débutant	585,-	Rail en Franche Comté	1940,-
Les Mountains françaises	2340,-	Les Tramways de la Correze	1480,-
Les pacifics du P.L.M.	2590,-	Les petits trains dans leur enfance	650,-
Les locos monophasés Nord-Est	1940,-	Nouvelle géographie ferroviaire france T1	1950,-
Les autorails x-3800	1590,-	Nouvelle géographie ferroviaire france T2	1950,-
les locomotives 140-C	1290,-	les 2 tomes ensemble:	3250,-
Les locomotives 230G et F	1290,-	La machine locomotive en France	1050,-
Les Consolidations americainés 140G et H	1590,-	André Chapelon 1892-1978	1170,-
Les locomotives diesel de ligne	1940,-	Thermodynamique et locos à vapeur,	1170,-
Les locomotives 2D2	1290,-	St Germain Marne la Vallée	1925,-
Le dépôt des locos de Reims	885,-	La ligne C du RER	1430,-
Vapeur en Cevenne	965,-	Le matériel moteur de la.SNCF	1495,-
Les Chemins de fer Fribourgeois	1860,-	Blonay-Chamby	1690,-
Le siècle du train des Pignes	2990,-	130 ans Auteuil	1235,-
Les tacots du Bourbonnais	1750,-	RMF mai 1994	230,-
Chemins de fer outre mer-Indochine	1875,-	RMF avril 1994	230,-
Chemins de fer outre mer-Afrique/proche or.	2265,-		



L'ETOILE DU NORD

Rue Toisoul, 11
B 7100 LA LOUVIERE

Tél: 064/26.54.54
Fax: 064/44.99.60

MÄRKLIN:

Référence	Description	Prix 1994	notre prix:
3335	DR BR254	7999,-	7446,-
3363	SNCB série 16	6999,-	6395,-
3419	NS 150 vapeur export model		9720,-
3462	ALASKA TRIPLE série spéciale MHI		12935,-
3472	ÖBB BR2048 Export Modell	5999,-	5295,-
4092	voiture DB 2ec	1399,-	1224,-
4125	Buffet suisse	1999,-	1922,-
4157	fourgon	1599,-	1320,-
4299	Wagon Theater MHI		1483,-
4308	KEPV mixte	2799,-	2510,-
4309	KEPV 3ecl	2999,-	2685,-
4351	Memling 1er	1599,-	1449,-
4352	Memling 2e cl. épuisé		1449,-
4390	Rame Märklin S-Bahn vendu avec sa loco		6532,-
2849	Loco DB pour rame S-Bahn Märklin		5134,-
4709	SNCB transport coils	1599,-	1445,-
4731	SNCB wagon Gbs	899,-	795,-
4738	Migros	899,-	845,-
4798	5 wagons LOWENGAS MHI		4995,-
4835	wagon Maggi	995,-	878,-
7234	PONT TRANSBORDEUR	7999,-	6999,-net
83307	Märklin-Museums-Lokomotiv 1994 T.18 des K.W.St.E livrée grise		7310,-
84785	3 wagons brasserie MHI		2649,-

Il nous reste encore quelques locomotive **SNCB** série 80 à 4995,- frs
quelques rames **SNCB** 2 essieux à 2995,-frs

LIMA

Voiture SNCB M2 2e classe verte ou rouge: 750,- pièce
les 2 1400,-

RIVAROSSA

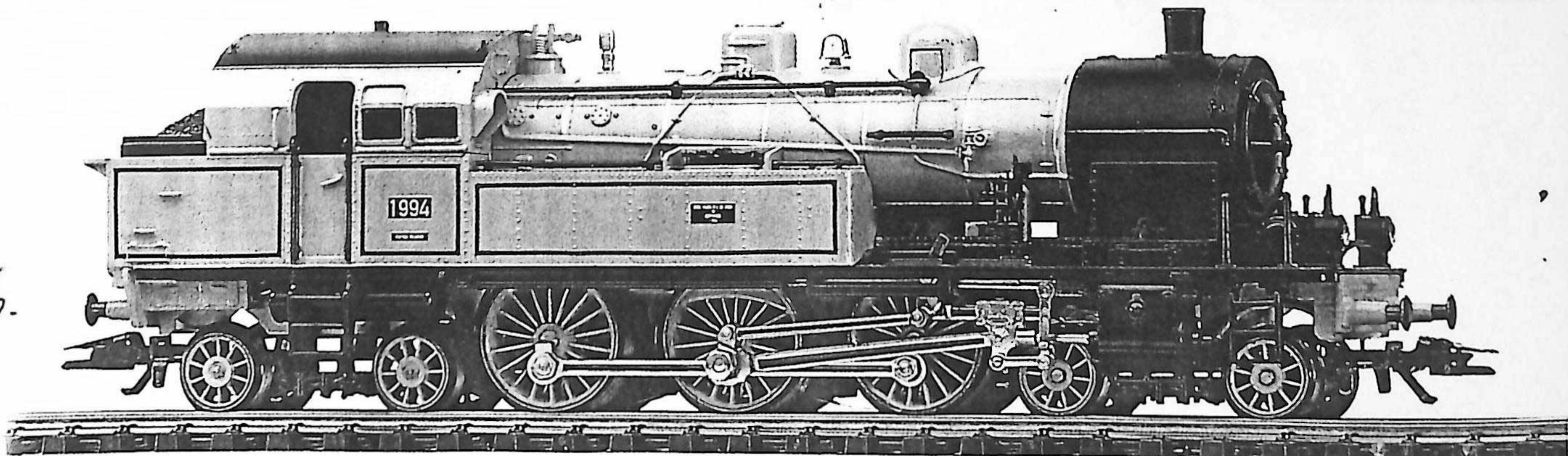
1377 Loco S3/6 3649 **ETAT BELGE** avec S drive
quelques exemplaires encore à 8995,-

Nous acceptons l'argent français

*+ Une surprise
pour tout achat
de matériel de cette
liste avant le 30/6/94
sur présentation de
ce Ferro-Flash*

OUVERT

Le mardi de 12 à 18h45
Le mercredi de 14 à 18h45
Le jeudi de 12 à 18h45
Le vendredi ... de 17 à 20h.
Le samedi de 10 à 18h30
Le dimanche ... de 10 à 12h.



Le CLUB FERROVIAIRE DU CENTRE

sera présent à MINIATURAMA 94

avec

son réseau DUPUIS franco-hollandais

et avec

DEMONSTRATION D'AEROGRAPHE

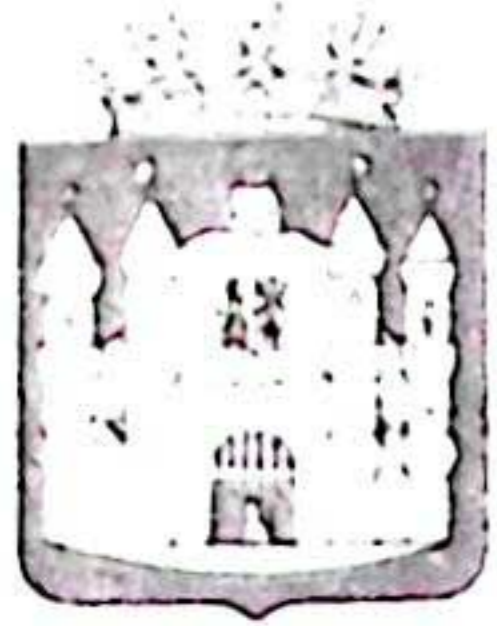
* * *

en compagnie des amis

du CLUB FERROVIAIRE DE MONS

de leur réseau modulaire

et du réseau N



MINIATURE 94

2^e SHOW EXPOSITION
MODÉLISME, MAQUETISME, MINIATURE
Bourse d'échange pour collectionneurs

2^e SALON DU PIN'S

1^{er} SALON DE LA POUPÉE

MONS

Hall des Expositions

Les 24, 25 et 26 juin 94
de 10h à 19h



Nord Eclair

LA BONNE AFFAIRE



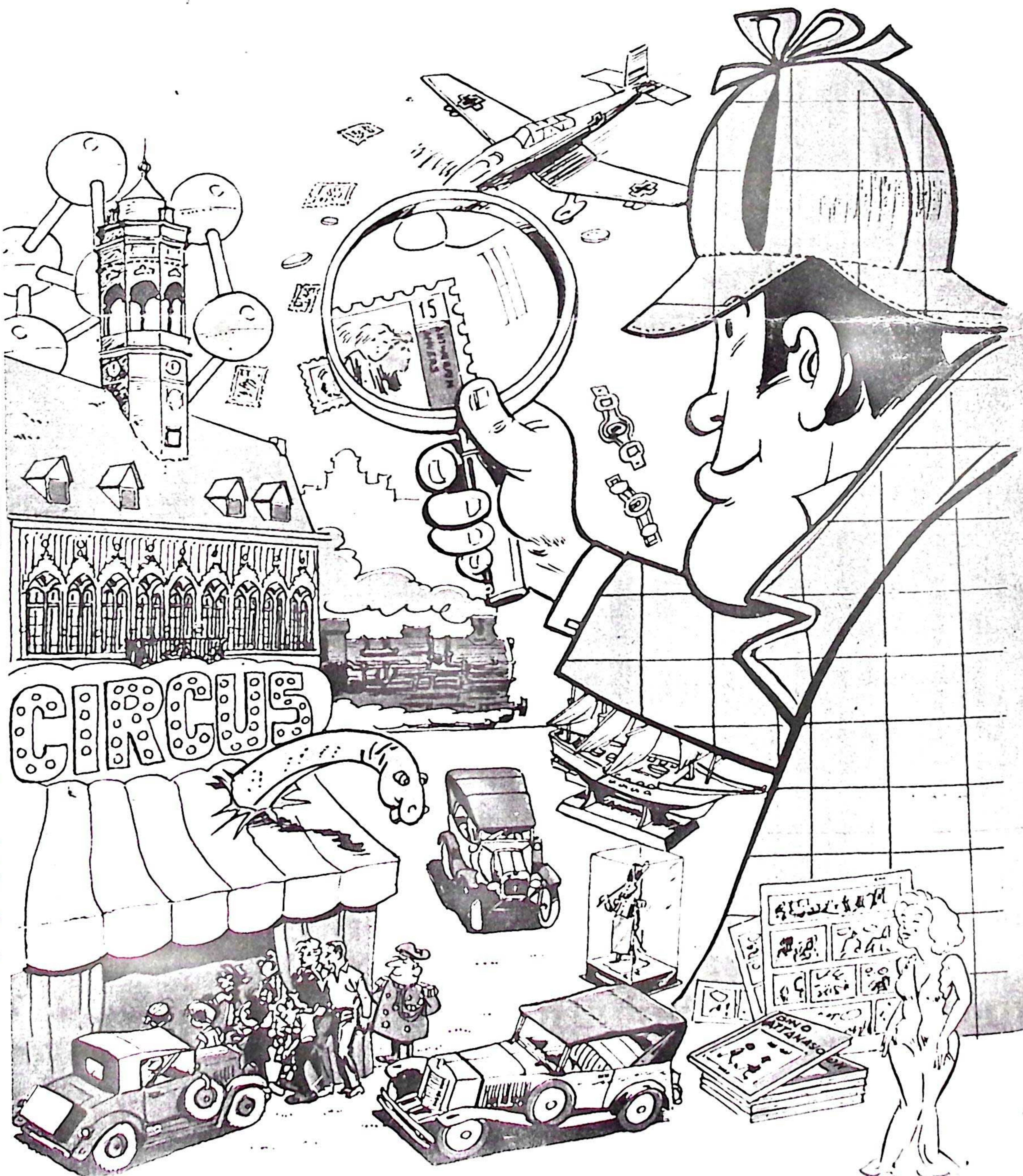
LEVEQUE
ZWANENBERGHE

Mobilier modulable
Economie de
Constructions
Aussi

Verm



SAFE
Création
MAGNETS
PIN'S
Porte-clés



8